

新築分譲住宅
杉並区成田東1丁目Part2
全4棟



Vibration Control
制震装置【マモリー】
MAMORY

『繰り返す地震から、住まいと生活を守る』
熊本城を守る地震対策があなたの住まいを守る。

耐震 + 制震

「熊本城」が選んだのは、住友ゴムの制震ダンパー。震度7の揺れ幅を最大89%[※]吸収します。
 ※熊本城大天守には「MAMORY」と同じ高減衰ゴムを利用した制震ダンパーが採用されています。

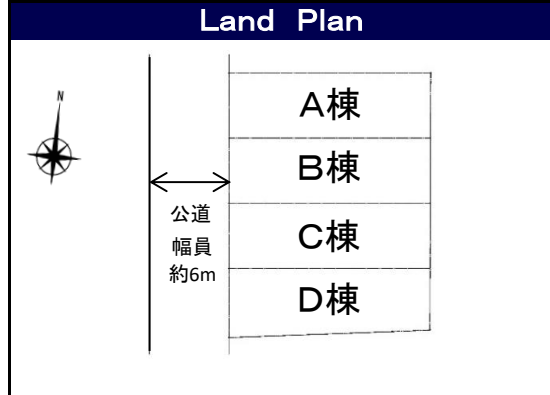
東京メトロ丸の内線
南阿佐ヶ谷 駅徒歩 17分
販売価格

- A棟** 6,880万円(税込)
 (内消費税:1,600,000円)
- B棟** 6,680万円(税込)
 (内消費税:1,600,000円)
- C棟** 6,780万円(税込)
 (内消費税:1,600,000円)
- D棟** 6,880万円(税込)
 (内消費税:1,600,000円)



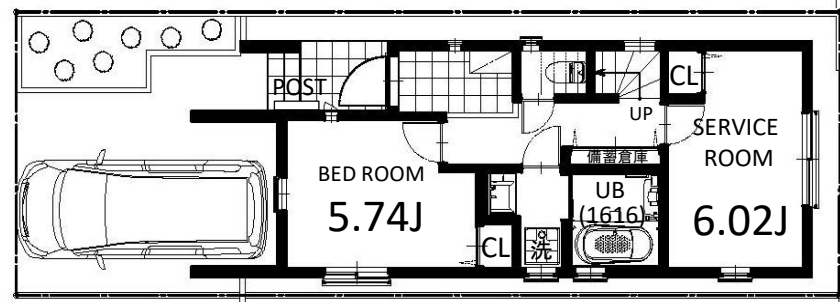
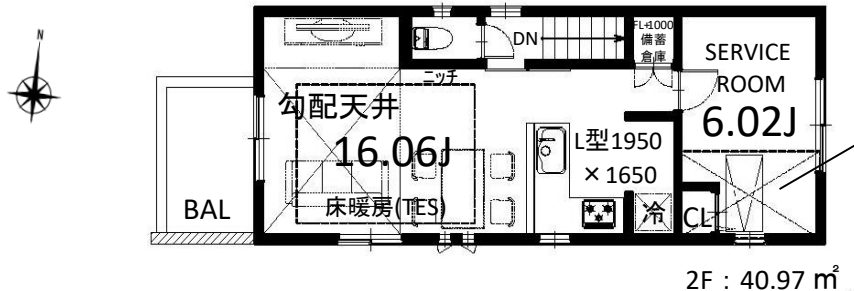
販売価格 6,880万円(税込)
 (内消費税:1,600,000円)

土地面積: 75.65㎡
 建物面積: 83.81㎡(車庫面積7.08㎡含む)
 建築確認番号: 第21UDI1T建06446号



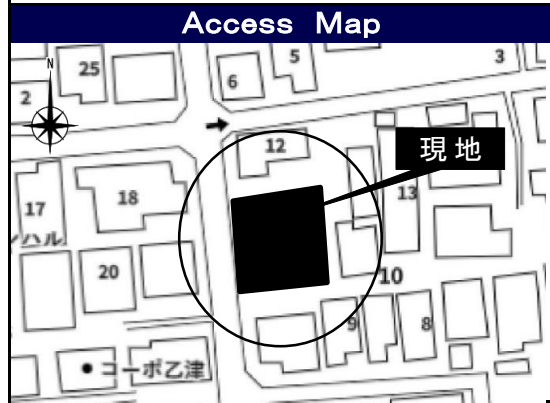
Property Overview

地名地番 / 杉並区成田東1丁目
 住居表示 / 杉並区成田東1丁目
 用途地域 / 第1種低層住居専用地域
 建ぺい率 / 50% 容積率 / 100%
 防火指定 / 準防火地域
 高度指定 / 第1種高度地区
 地目 / 宅地 土地権利 / 所有権
 都市計画 / 市街化区域 構造 / 木造2階建
 道路 / 西側:公道 約6m
 設備 / 都市ガス・東京電力・公共上下水道
 完成・引渡 / 2022年8月上旬完成予定



【フラット35】S
金利Aプラン利用可!
『耐震等級 3』
地震に強い耐震住宅!
《地震保険の割引が適用されます》

- 【フラット35】S取得済
- 瑕疵担保保険付
- 地盤保証20年付



- Equipment**
- 外壁通気工法
 - 24時間換気
 - システムキッチン
 - 断熱浴槽
 - TES床暖房
 - シャワートイレ(温水便座)
 - 食器洗浄乾燥機
 - 全サッシ網戸付
 - ECOジョーズ
 - 浴室換気乾燥機
 - 断熱玄関ドア
 - ヘアガラス(Low-e)
 - カラーモニター付インターホン
 - LED照明

※司法書士・土地家屋調査士・火災保険加入会社は、売主指定とさせていただきます。

■国土交通大臣(1)第9238号 ■(公社)全国宅地建物取引業保証協会会員 ■(公社)東京都宅地建物取引業協会会員

株式会社マイライフプランニング ■担当 / 新野

MyLife Planning URL: http://www.mylifep.com

【赤羽ショールーム】
 〒115-0045 東京都北区赤羽2-16-4 セキネビル4F
 tel. 03-3902-5055 fax. 03-3902-5069

取引態様 売主

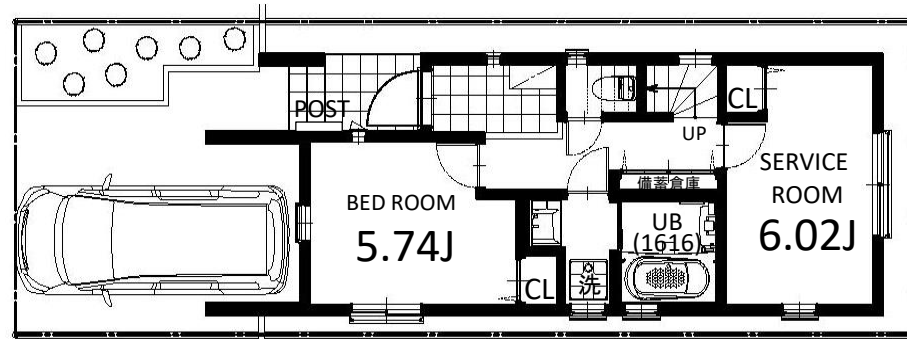
B棟

販売価格 **6,680**万円 (税込)
(内消費税:1,600,000円)

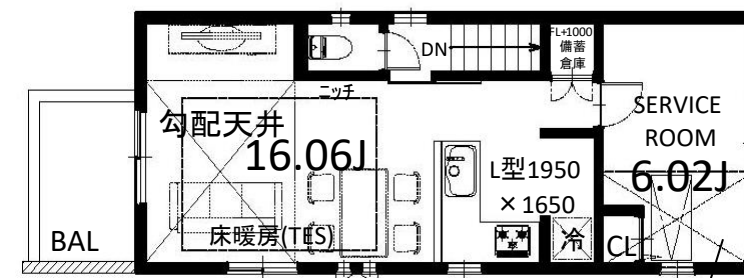
土地面積: 75.65㎡

建物面積: 83.81㎡ (車庫面積7.08㎡含む)

建築確認番号: 第21UDI1T建06447号



1F: 42.84㎡ (車庫面積7.08㎡含む)



2F: 40.97㎡

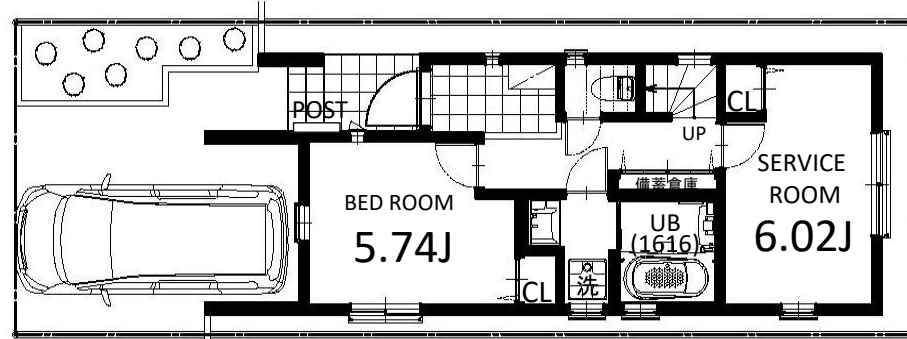
C棟

販売価格 **6,780**万円 (税込)
(内消費税:1,600,000円)

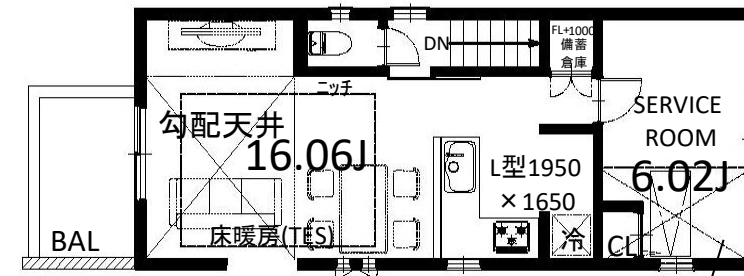
土地面積: 75.59㎡

建物面積: 83.81㎡ (車庫面積7.08㎡含む)

建築確認番号: 第21UDI1T建06448号



1F: 42.84㎡ (車庫面積7.08㎡含む)



2F: 40.97㎡

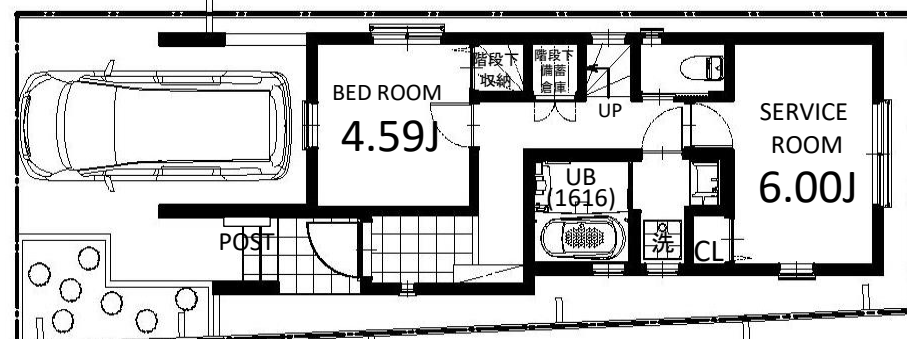
D棟

販売価格 **6,880**万円 (税込)
(内消費税:1,600,000円)

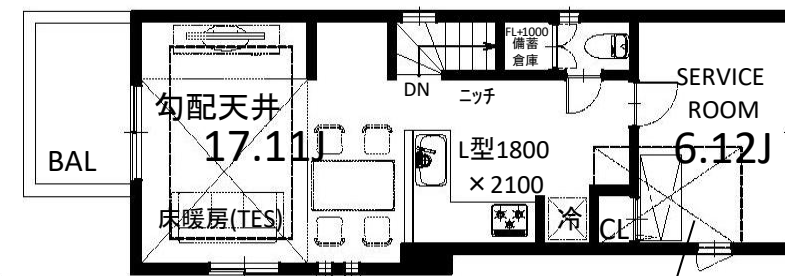
土地面積: 76.09㎡

建物面積: 86.59㎡ (車庫面積9.56㎡含む)

建築確認番号: 第21UDI1T建06449号



1F: 44.37㎡ (車庫面積9.56㎡含む)



2F: 42.22㎡